

**T-RESTO EASY MATRIX/EASY RETAINER ÜNİVERSAL MATRİS SIKIŞTIRMA SİSTEMLERİ****T-RESTO EASY MATRIX/EASY RETAINER UNIVERSAL MATRIX COMPRESSION SYSTEMS****1. ÜRÜN BİLGİSİ**

Easy Matrix, makro bölge için tasarlanmış üniversal matris sıkıştırma sistemidir. Sistem, birkaç dişin aynı anda tedavi edilmesini sağlayarak büyük posterior restorasyon taleplerinin kolaylaştırılmasını amaçlamaktadır. Easy Matrix Matris Sistemi, dişin anatomisine daha iyi uyum sağlamak üzere molarlar ve premolarlar için iki bant yüksekliğinde tasarlanmıştır.

2. ENDİKASYONLARI

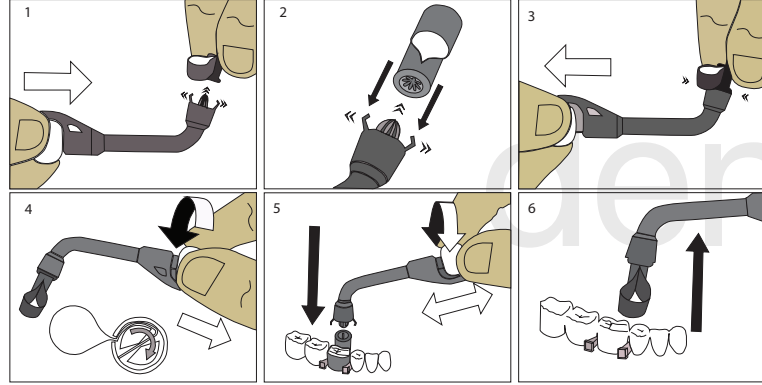
Fizyolojik çiğneme işlemini iyileştirmek için insan dişinin sağlıklı anatomik şeklini revize etmek amacıyla üretilmiştir.

3. UYARILAR

- Bu ürünler, diş uzmanları tarafından kullanılması amacıyla tasarlanmıştır.
- Ürünleri kullanırken ve tutarken kişisel koruyucu ekipmanlar kullanılmalıdır.
- Easy Matrix tek kullanımlık olup, çapraz kontaminasyon riski nedeniyle tekrar kullanılmamalıdır.
- Tedavi edilen dişi ayırmak için ürünü kullanmadan önce bir diş izolasyon lastiği kullanınız.

4. ATIK VE İMHA PROSEDÜRÜ

İmha edilecek ürünler hastane/klinik ortamı özel talimatlarına uygun bir şekilde imha edilmelidir. Tek kullanımlık ürünler asla ve asla tekrar kullanılmamalıdır. Tekrar kullanımda, enfeksiyon riskine yol açabilir. Tekrar kullanım sonrasında oluşacak hasarlardan Öncü Dental sorumlu tutulamaz.

5. KULLANIMI**1. PRODUCT INFORMATION**

Easy Matrix is the universal matrix compression system designed for the macro region. The system aims to facilitate large posterior restoration demands by allowing several teeth to be treated at the same time. Easy Matrix Matrix System is designed in two band heights for molars and premolars to better adapt to the anatomy of the tooth.

2. INDICATIONS

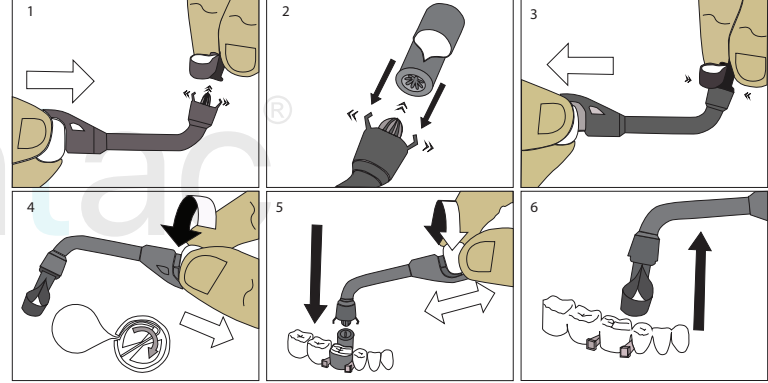
It is produced to revise the healthy anatomical shape of the human tooth to improve the physiological chewing process.

3. WARNINGS

- These products are designed for use by dental professionals.
- Personal protective equipment should be used when using and handling products.
- Easy Matrix is disposable and should not be reused due to the risk of cross contamination.
- Use a dental sealant before using the product to separate the treated tooth.

4. WASTE AND DISPOSAL PROCEDURE

It should be disposed of in accordance with the instructions of healthcare facility/clinical condition. Never use on another patient. The product is single use only. Öncü Dental should not be held responsible for any damage that may occur after re-use.

5. USE**6. SEMBOLLER**

	Üretim Tarihi
	Üretici
	Kullanım kılavuzuna bakınız.
	Lot numarası
	Dikkat
	CE Belgesi Onaylayıcı Kuruluş Numarası
	Tek kullanımlıktır. Tekrar kullanmayınız.
	Tıbbi Cihaz
	Katalog Numarası

6. SYMBOLS

	Date of production
	Manufacturer
	Refer to instruction of use .
	Lot number
	Caution
	CE Declaration with Notified Body Number
	Single use only. Do not reuse.
	Medical Device
	Catalog Number